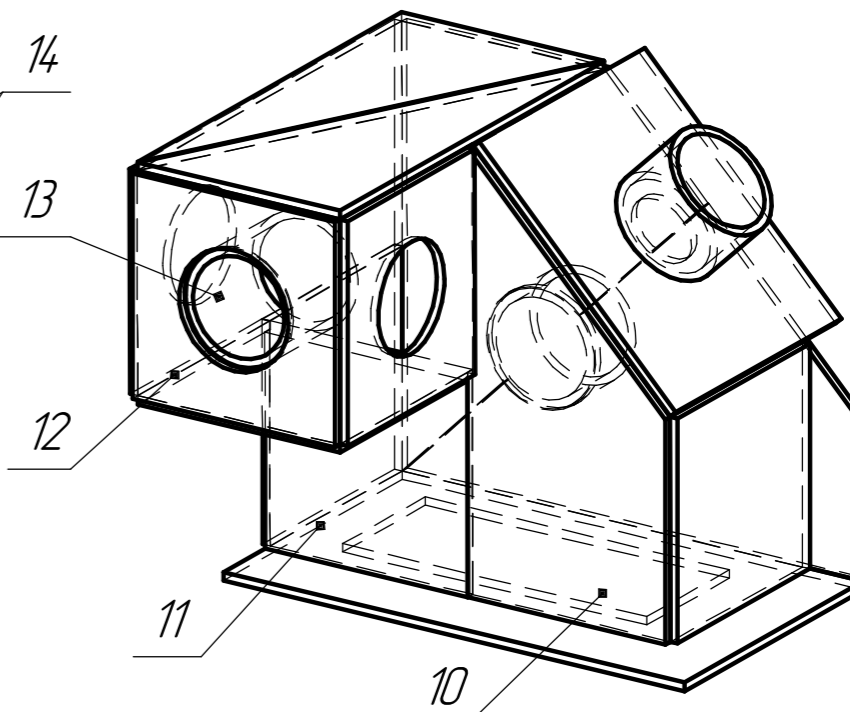
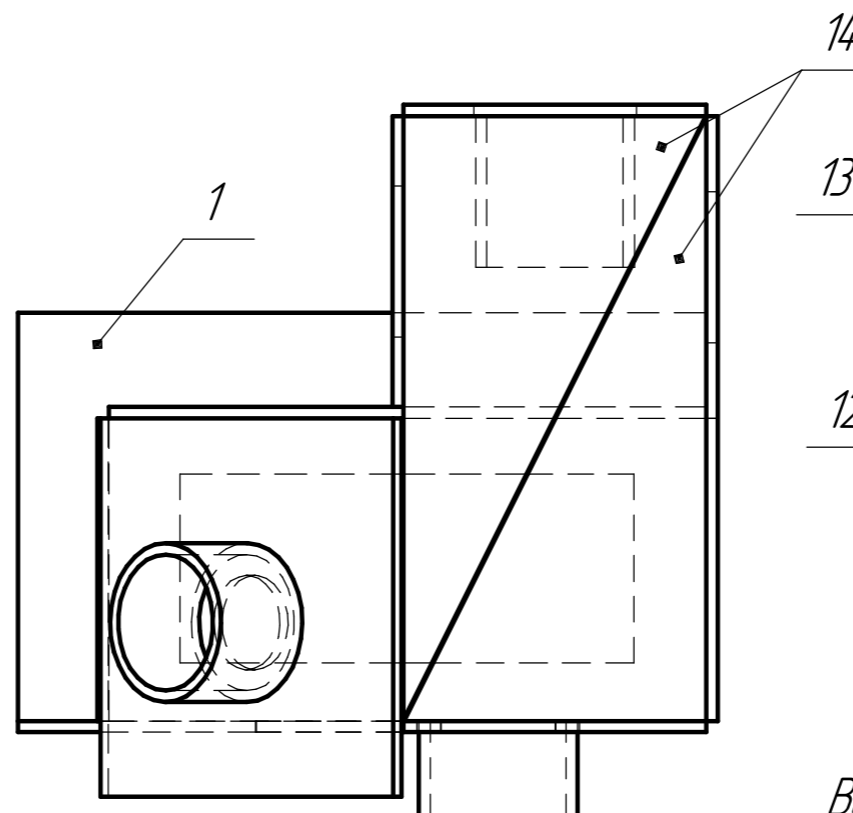
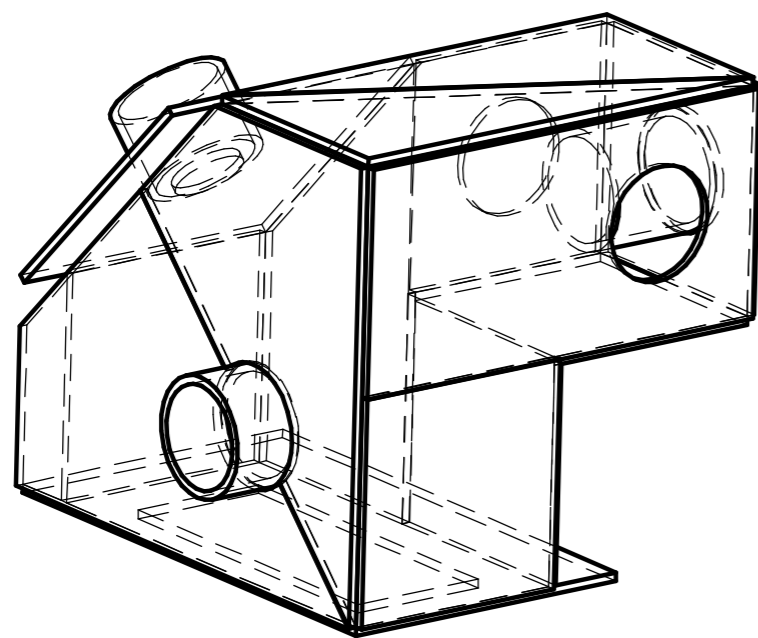
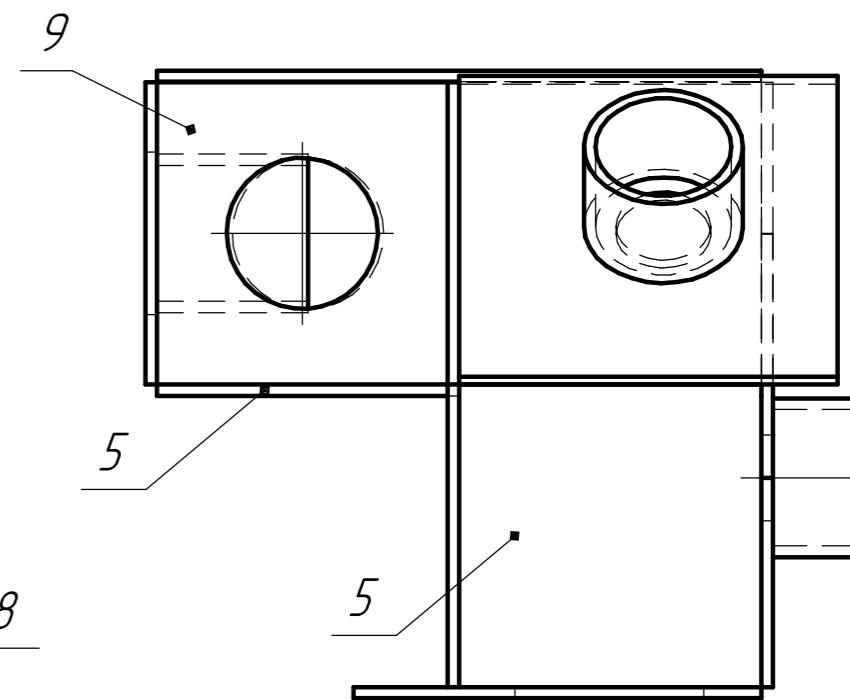
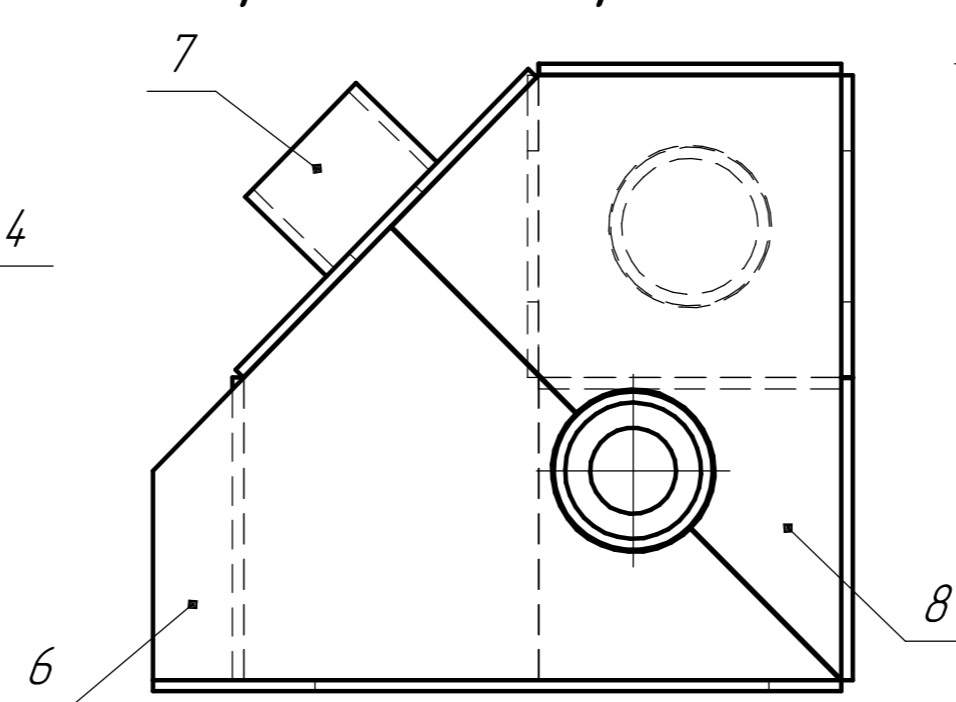
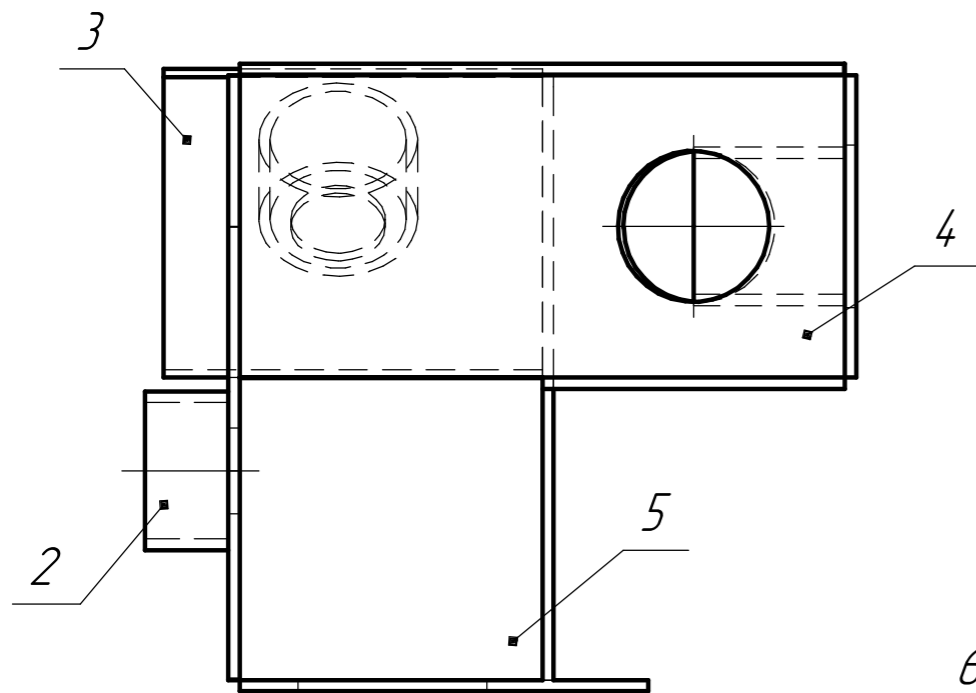


Сборочный чертеж

Перв. примен.

Справ. №



Технические условия:

1. Сварка на спуск запрещена;
2. Наличие зазоров и прихватки внутри конструкции не допускаются;
3. Все стыковые и угловые швы выполняются с полным проваром;
4. Сварка производится с базовой пластиной "1" в нижнем положении;
5. Катет сварного шва тавровых соединений 3мм (+2;-0).
6. Все швы выполняются в один проход с применение присадочной проволоки;
7. Изделие сдается на проверку без очистки;
8. Длина прихваток не более 10 мм.

Все размеры на чертеже указаны в миллиметрах

Подп. и дата

Изм. № дораб.

Взам. инв. №

Подп. и дата

Изм. № подл.

Изм.	Лист	№ док.	Подп.	Дата
Разраб.		Калашников		
Проб.		Голов С. А.		
Т.контр.		Лорошин Г. Ю.		
И.контр.		Красилов А. С.		
Утв.		Дюкова С. В.		

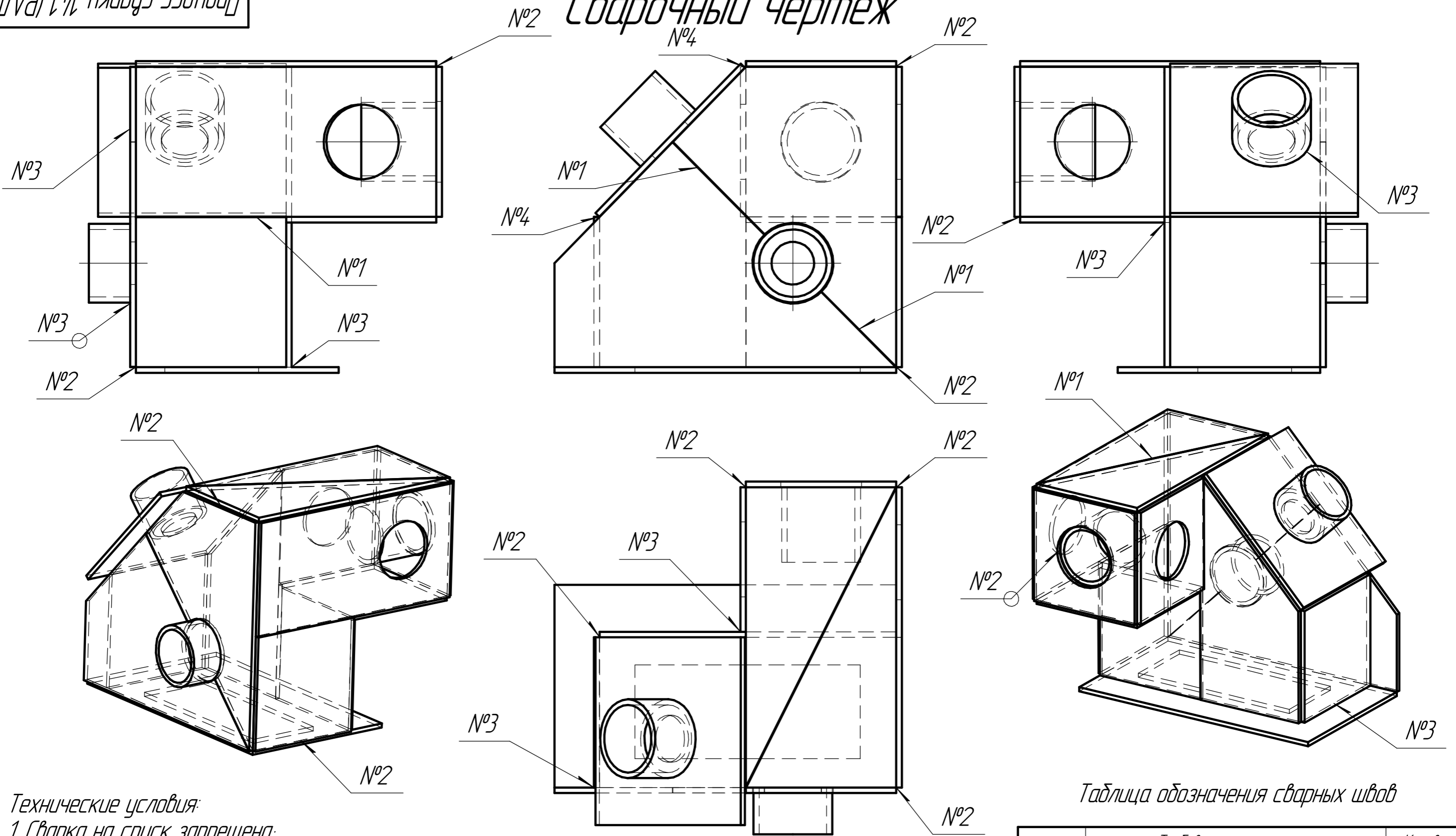
Процесс сварки 141 (РАД)

Модуль Д
Региональный чемпионат 2025

AM2-3

Лит.	Масса	Масштаб
	1,02	1:2
Лист 1	Листов 3	
Чемпионат МП "Профессионалы"		

Сварочный чертеж



- Технические условия:**
1. Сварка на спуск запрещена;
 2. Наличие зазоров и прихватки внутри конструкции не допускаются;
 3. Все стыковые и угловые швы выполняются с полным проваром;
 4. Сварка производится с базовой пластиной "1" в нижнем положении;
 5. Катет сварного шва тавровых соединений 3мм (+2;-0).
 6. Все швы выполняются в один проход с применение присадочной проволоки;
 7. Изделие сдается на проверку без очистки;
 8. Длина прихваток не более 10 мм.

Таблица обозначения сварных швов

№ шва	Требования применяемые к профилю сварного шва	Кол-во швов
1	ГОСТ 14.806-80-С2	4
2	ГОСТ 14.806-80-У4-Δ3	6
3	ГОСТ 14.806-80-Т1-Δ3+2	11
4	ГОСТ 27580-88-У4	2

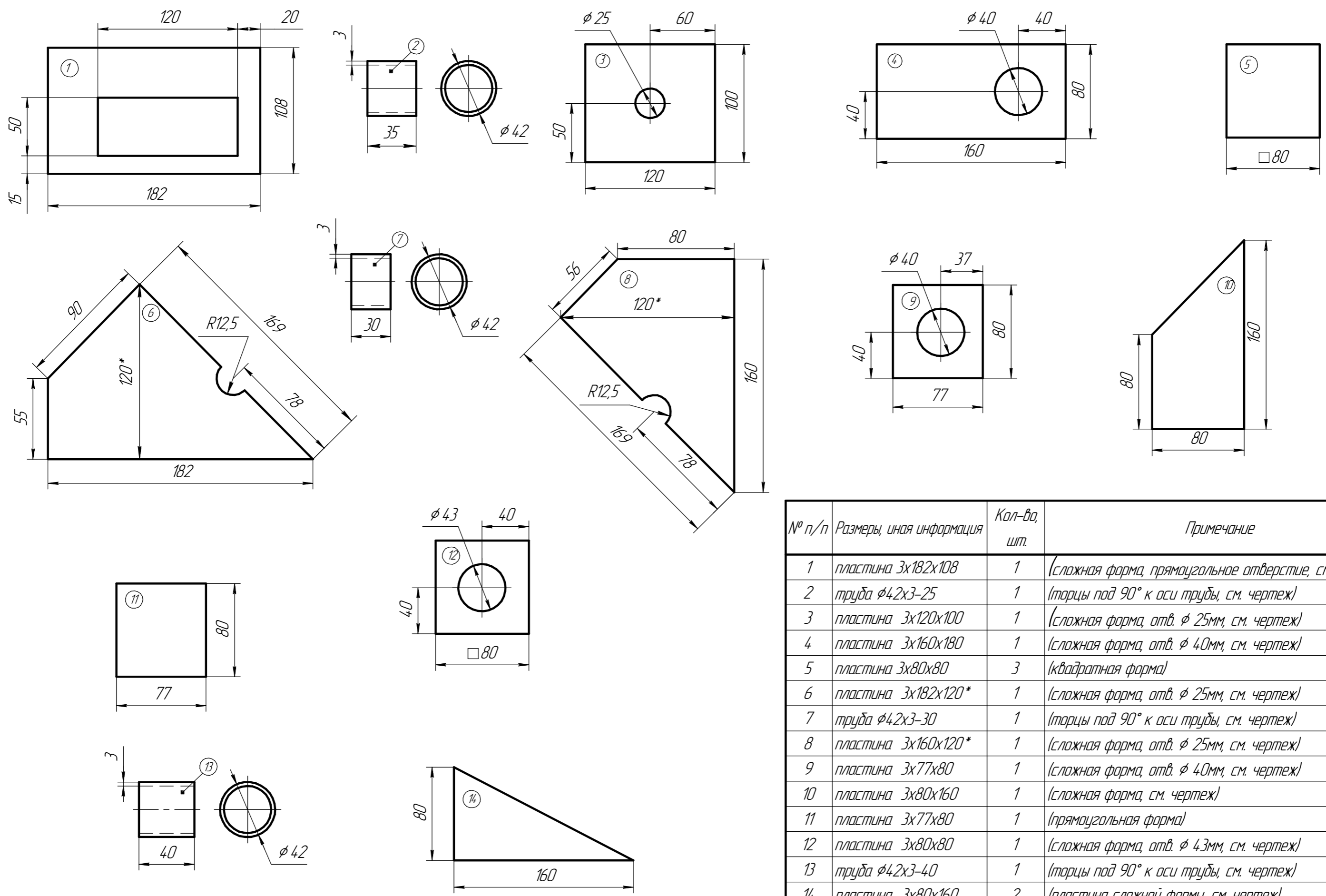
Изм.	Лист	№ докум.	Подп.	Дата

Процесс сварки 141 (РАД)

Копировал

Формат А3

Детализированный чертеж



№ п/п	Размеры, иная информация	Кол-во, шт.	Примечание
1	пластина 3x182x108	1	(сложная форма, прямоугольное отверстие, см. чертеж)
2	труба φ42x3-25	1	(торцы под 90° к оси трубы, см. чертеж)
3	пластина 3x120x100	1	(сложная форма, отв. φ 25мм, см. чертеж)
4	пластина 3x160x180	1	(сложная форма, отв. φ 40мм, см. чертеж)
5	пластина 3x80x80	3	(квадратная форма)
6	пластина 3x182x120*	1	(сложная форма, отв. φ 25мм, см. чертеж)
7	труба φ42x3-30	1	(торцы под 90° к оси трубы, см. чертеж)
8	пластина 3x160x120*	1	(сложная форма, отв. φ 25мм, см. чертеж)
9	пластина 3x77x80	1	(сложная форма, отв. φ 40мм, см. чертеж)
10	пластина 3x80x160	1	(сложная форма, см. чертеж)
11	пластина 3x77x80	1	(прямоугольная форма)
12	пластина 3x80x80	1	(сложная форма, отв. φ 43мм, см. чертеж)
13	труба φ42x3-40	1	(торцы под 90° к оси трубы, см. чертеж)
14	пластина 3x80x160	2	(пластина сложной формы, см. чертеж)

Изм. № подл.	Подп. и дата
Взам. инв. №	Инд. № дюрл.
Подп. и дата	Подп. и дата

Изм.	Лист	№ докум.	Подп.	Дата
------	------	----------	-------	------

Процесс сварки 141 (РАД)

Копировал Формат А3